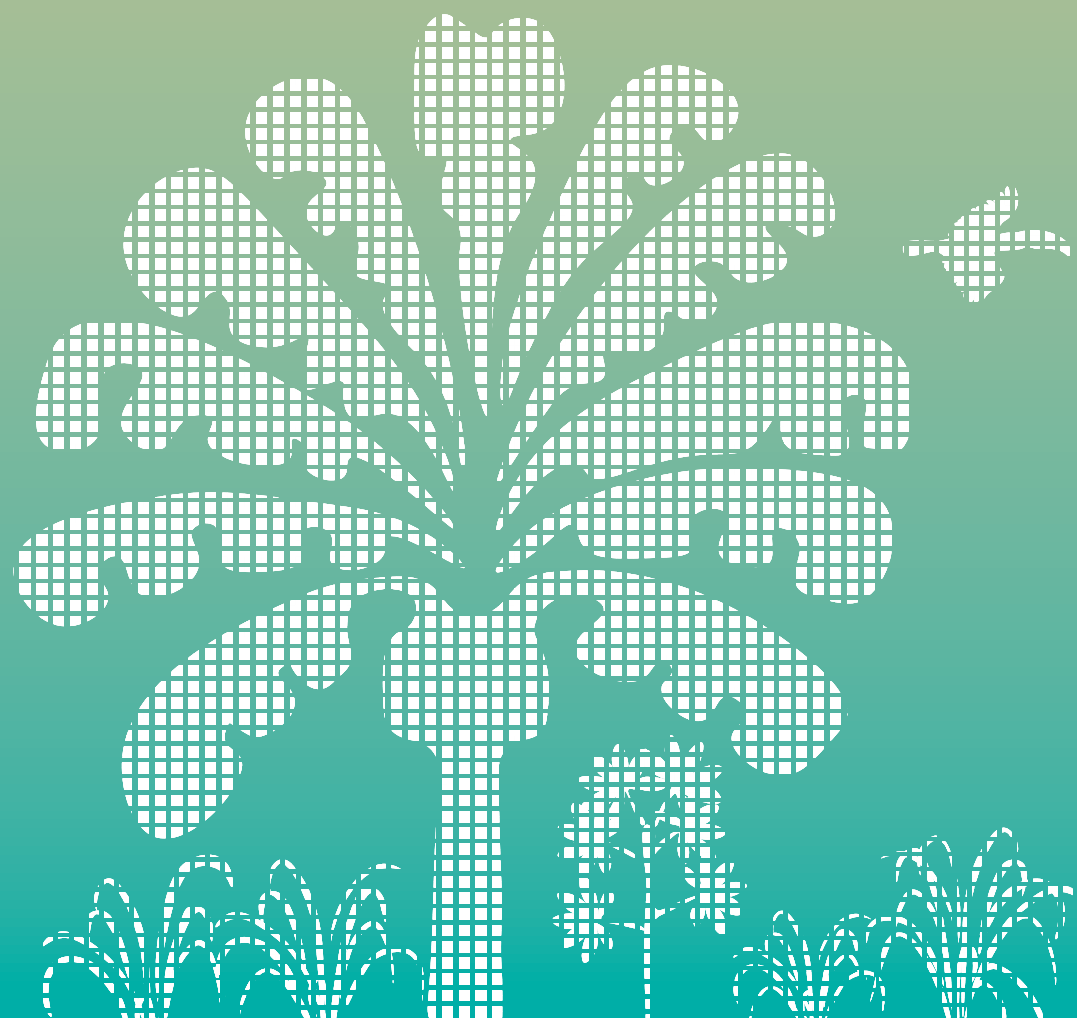


# LE JARDIN DANS

## SIXIÈMES RENCONTRES RÉGIONALES DE L'ÉDUCATION À L'ENVIRONNEMENT

LES 13, 14 ET 15 OCTOBRE 2021 À MANA

# TOUS SES ÉTATS



GRAINE Guyane  
Réseau régional d'éducation  
à l'environnement



# ENEZ DÉCOUVRIR OU REDÉCOUVRIR L'UNIVERS DES JARDINS !

LES RENCONTRES RÉGIONALES DE L'ÉDUCATION À L'ENVIRONNEMENT, SONT TROIS JOURS D'ÉCHANGES ET DE CO-CONSTRUCTION DÉDIÉES AUX PROFESSIONNELLES. ELLES VOUS PROPOSENT POUR CETTE SIXIÈME ÉDITION DE VIVRE UNE IMMERSION AU SEIN DES JARDINS ET DE LA BIODIVERSITÉ GUYANAISE.

## QUATRE ATELIERS THÉMATIQUES

Chacun des ateliers sera composé d'une découverte du terrain nourrie par des échanges avec des experts du milieu, puis nous vous proposerons un atelier de réflexion dans le cadre d'une animation en lien avec la thématique abordée.

### LE JARDIN CRÉATIF

Venez découvrir un jardin dans sa dimension artistique. Vous serez amené.e.s à regarder le jardin et ce qui le compose de manière différente. Apprendre à considérer ces éléments autrement, pour eux-mêmes, pour leurs qualités esthétiques ou émotionnelles. Vous découvrirez également comment la végétalisation et le jardin peuvent être un support à la création artistique. Graines, fruits, fleurs, tant d'éléments qui peuvent être introduits dans une œuvre artistique et créative. Accompagné.e.s de l'expertise du Carma (Centre d'art et de Recherche de Mana), nous vous invitons ensuite à élaborer un outil pédagogique ou une animation en abordant le jardin comme un lieu d'expressions artistiques.

### LE CHEMIN DES ABATTIS

La pratique des abattis est au cœur de la culture guyanaise et lie les pratiques et savoirs ancestraux. Venez donc participer à un parcours itinérant sur le territoire de l'Ouest guyanais à travers les différentes formes d'abattis (de la pratique ancestrale à la permaculture). Vous y découvrirez un jardin forestier capable de subvenir aux besoins des habitants tout en préservant les écosystèmes existants. L'association Kudawyada vous explique ce processus de culture pensé en milieu forestier pour vous amener à réfléchir à une animation autour du jardin durable, raisonné tout en conservant les aspects culturels de ces lieux.

### LA BIODIVERSITÉ AU JARDIN

La forêt pouvant être utilisée comme un jardin naturel, sans barrière, nous vous invitons dans cet atelier à découvrir la biodiversité de proximité. Avec le GEPOG, experts en avifaune et Jérémie Lapeze (Cladonota) expert en insectes, vous pourrez constater les interactions qui existent entre la faune et la flore. L'association vous présentera également le projet d'ABC de Mana (Atlas de biodiversité communale) et les supports d'animations développés en collaboration avec l'association locale Kouachi Bonon. Cette découverte vous permettra de réfléchir par la suite à un outil ou une animation pour valoriser ce site unique.

### LE JARDIN QUI SOIGNE

Le jardin est aussi une manière de cultiver des plantes multi-usages et ainsi trouver ou retrouver une connexion à la nature. Les usages des plantes médicinales sont ancestraux parfois oubliés, c'est pourquoi l'association Mélisse vous propose d'apprendre ou réapprendre ces pratiques pour utiliser son jardin dans un souci de bien être et de santé tout en tenant compte des aspects liés aux cycles des plantes pour ces cultures. Nous réfléchissons par la suite à des solutions de valorisation de certaines espèces envahissantes des savanes de l'Ouest, mais dont les populations locales font pourtant usage.

# INSCRIPTIONS

INSCRIVEZ-VOUS JUSQU'AU 1ER OCTOBRE SUR  
NOTRE [FORMULAIRE EN LIGNE](https://graineguyane.org) (HTTPS://GRAINEGUYANE.ORG)  
NOMBRE DE PLACES LIMITÉES

## TARIFS

70 EUROS POUR LES ADHÉRENTS  
80 EUROS POUR LES NON-ADHÉRENTS  
HÉBERGEMENT ET RESTAURATION COMPRIS

## CONTACTS

MANON LACHAUD : ACTIONS.CO@GRAINEGUYANE.ORG

EMMANUELLE JOLIVET : COMMUNICATION@GRAINEGUYANE.ORG

NUMÉRO DE TÉLÉPHONE : 0594 38 31 50



*Ouest Guyane*



**PRÉFET  
DE LA RÉGION  
GUYANE**

*Liberté  
Égalité  
Fraternité*