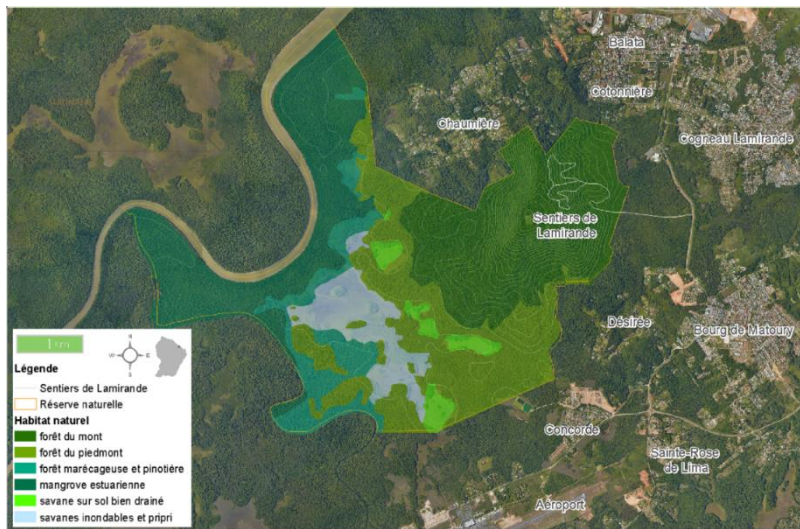


Appel à projet 2020-2021

Réserve Naturelle du Mont Grand Matoury

A destination des écoles primaires et des collèges de l'île de Cayenne
Activités pédagogiques autour de la biodiversité de la réserve du Mont Grand Matoury

Une réserve au cœur de la ville



La Réserve Naturelle Nationale du Mont Grand Matoury, créée en 2006, est plus grande aire protégée périurbaine de France. Le mont constitue une sorte d'île au milieu de terres basses qui a favorisé le maintien d'une grande diversité d'espèces. Vitrine de la forêt tropicale de Guyane, les sentiers de Lamirande dévoilent le fort potentiel pédagogique de cette réserve. Ils parcourent le mont et permettent de découvrir une forêt mature en toute sécurité.

Les actions menées par la réserve

La réserve a pour vocation la conservation du patrimoine naturel. Afin d'atteindre cet objectif, l'équipe de gestion assure les missions suivantes :

- ◆ Amélioration des connaissances sur la faune et flore de la Réserve
- ◆ Action de surveillance et de police de l'environnement pour s'assurer de la mise en application de la réglementation de conservation
- ◆ Action de sensibilisation aux richesses et à la protection du patrimoine de la réserve vers la population

C'est dans le cadre de sa mission de sensibilisation que s'inscrit cet appel à projet. Les objectifs généraux de ce volet sont les suivants :

Permettre aux enfants de ...

- ▶ connaître la réserve naturelle (son existence, ses limites géographiques, son rôle, son utilité, les missions des gardes)
- ▶ éveiller sa curiosité à la nature dans un milieu environnemental remarquable
- ▶ découvrir et apprécier les richesses naturelles de la réserve
- ▶ comprendre les menaces qui pèsent sur le patrimoine naturel de la réserve
- ▶ comprendre et respecter la réglementation
- ▶ mener des actions en faveur de la réserve.



Objet de la démarche



Ce programme a pour but de renforcer le lien entre la jeunesse et la nature, par l'immersion dans un milieu naturel remarquable et préservé. Les animations réalisées par la réserve apportent à la fois une dimension sensible et scientifique à la découverte de la nature. Elles permettent aussi de concrétiser les notions d'écologie abordées dans les programmes scolaires.

Ce programme se propose en partenariat avec un porteur de projet. La réserve collabore avec celui-ci, à titre gracieux, en assurant une partie de l'animation sur ses thèmes et compétences. Elle propose aussi son appui technique et pédagogique aux porteurs de projets en l'orientant sur les problématiques locales, leurs solutions concrètes et en valorisant le passage à l'action.

Format et contenu des animations

La réserve propose 4 interventions par groupe, dont deux sorties sur le terrain, par exemple :

Préparation à la sortie en forêt

en salle

Sortie Eveil

sur le terrain

Animation thématique

en salle

Animation thématique

sur le terrain

La garde-animatrice de la réserve du Mont Grand Matoury propose d'intervenir une thématique du choix de l'enseignant, sur ses thèmes et compétences (la biodiversité). Voici quelques activités que propose la réserve sur les sentiers de Lamirande :

Balade sensorielle

Découverte de la forêt avec ses 5 sens

La forêt dans l'objectif

Prise de clichés au cours d'une balade sur les sentiers

L'art du camouflage

Découverte d'une stratégie animale étonnante

Suivi des amphibiens

Reproduction d'un suivi que réalise la réserve

Suivi de la grande faune forestière

Reproduction d'un suivi que réalise la réserve

La vie à tous les étages de la forêt

Jeu de station autour des habitats naturels de la forêt guyanaise

Mission scientifique sur le Mont Grand Matoury

Jeu de rôle autour de la faune, de la flore et du métier de garde-nature

L'équipe reste ouverte à d'autres thématiques en lien avec la biodiversité qui intéresseraient les professeurs.

Quelques précautions

- ◆ Les activités sur le terrain se déroulent sur les sentiers de Lamirande
- ◆ Le transport est à la charge de l'établissement (jusqu'au départ de la piste des sentiers de Lamirande)
- ◆ Les sorties sur le terrain durent au minimum 3h00
- ◆ Le groupe se compose d'une classe au maximum

Comment participer à l'appel à projet ?

Pour participer à l'appel à projet, merci de remplir le formulaire en copiant le lien ci-dessous avant le **23 novembre 2020** :

<https://forms.gle/mKHD31UEamM3uML38>

Seuls 5 groupes pourront bénéficier des animations de la réserve. Les établissements de Matoury, de par leur proximité avec la réserve, seront prioritaires.

Mais aussi...

Une visite pédagogique pour les professeurs

Afin de se familiariser avec le site et les espèces qui y vivent, une visite pédagogique à destination des professeurs organisée en octobre. Merci de vous inscrire auprès de la garde-animatrice avant **28 septembre 2020**.

La découverte de la réserve en autonomie

Les sentiers de Lamirande restent accessibles toute l'année. Les groupes scolaires peuvent y accéder en autonomie. Il est cependant nécessaire de prévenir l'équipe de la réserve pour éviter la présence de plusieurs groupes simultanément sur les sentiers.

Les gardes de la réserve se rendent disponibles pour réaliser une présentation de la réserve à l'arrivée du groupe sur les sentiers de Lamirande.

Affaire suivie par :

Morgane Hérault

Garde-animatrice de la réserve du Mont Grand Matoury

06 94 203 603

morgane.herault@espaces-naturels.fr