



Groupe d'Etude  
et de Protection  
des Oiseaux en Guyane

Association de Protection  
de l'Environnement

431 route d'Attila Cabassou  
97354 Rémire-Montjoly  
0594 29 46 96  
association@gepog.org

# L'Actualité du GEPOG

JANVIER 2020



Batara fascié © Mathias Fernandez

Toute l'équipe du GEPOG vous souhaite une belle année 2020 et vous remercie d'être toujours fidèles au rendez-vous lors des activités et dans la vie de l'association.

En février rendez-vous au bord de l'eau avec le mois des zones humides

Pensez à renouveler votre adhésion pour continuer à recevoir la lettre et soutenir les actions environnementales associatives en Guyane

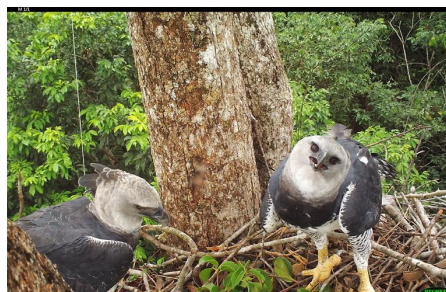
Bonne lecture.

## SUIVI DES HARPIES : ENFIN LES IMAGES !

Le piège photo en place depuis 9 mois sur le nid des Harpies (voir notre dernière lettre d'actualités) a pu être retiré le 24 décembre.

Dans les deux semaines qui ont suivi son installation, il a enregistré 431 photos et autant de vidéos d'une minute chacune, toutes de grande qualité. On y voit notamment les deux adultes s'accoupler avant la ponte, puis la femelle couvrir, recevoir la visite du mâle, manger ou aménager le nid. Un léger défaut d'orientation de l'appareil ne permet pas de voir la ponte elle-même, mais les attitudes et comportements de la femelle indiquent qu'elle a probablement eu lieu le 7 avril, l'incubation débutant le 8 avril. Une observation rare a eu lieu le 10 avril : la femelle s'étant absentée durant près de 3 heures, le mâle d'abord hésitant a fini par se coucher sur l'œuf (non visible) au bout d'1 heure 1/2 ! D'autres scènes intéressantes montrent les deux oiseaux ensemble sur le nid, apportant tout à tour des rameaux verts pour garnir le nid, ou encore la femelle dépeçant un porc-épic (*Coendou prehensilis*) apporté par le mâle.

Toutes ces images doivent à présent être analysées afin d'en tirer le maximum. Merci aux donateurs qui ont permis l'acquisition de cet appareil photo ! Il sera remis en place prochainement.



## MERLIN EN GUYANE

Merlin est une application mobile développée par le Cornell Lab of Ornithology, un outil interactif d'aide à l'identification des oiseaux avec des images et des sons.

Répondez à trois questions simples : quelle est la taille de l'oiseau, quelles sont ses couleurs dominantes, est-il en vol, perché dans un arbre, au sol ou sur une mangeoire ? Merlin vous propose une liste des espèces les plus probables en fonction de la localisation. Vous n'avez plus qu'à faire défiler les photos jusqu'à trouver celle qui correspond à votre oiseau !

Et si vous ne le trouvez pas parmi les propositions, vous pouvez toujours explorer la liste complète des espèces connues dans région, lire les textes et écouter les enregistrements (très bons) disponibles pour chacune.

Les observations sont encore peu nombreuses pour la Guyane, d'où les lacunes et failles actuelles de l'outil mais Merlin reste une formidable ressource qui deviendra votre compagnon de terrain et le complément idéal de NaturaList.

The Cornell Lab   
**Merlin**<sup>®</sup>

## JOURNÉES MONDIALES DES ZONES HUMIDES 2020

Chaque année, la Journée mondiale des zones humides (JMZH) est célébrée le 2 février, pour commémorer la signature de la Convention sur les zones humides, le 2 février 1971, dans la ville iranienne de Ramsar. En 2020, le thème de cette journée sera « zones humides et biodiversité ». Retrouvez dans notre calendrier les activités proposées dans le cadre de cet évènement.



Noddi brun © Kévin Pineau

N'oubliez pas de saisir vos données naturalistes sur :

[faune-guyane](#)  
et [OBSenMER](#).



Retrouvez en pièce jointe le calendrier des activités du mois de février 2020 !

Si vous souhaitez organiser ou animer une sortie, n'hésitez pas à prendre contact avec nous à l'adresse suivante : [association@gepog.org](mailto:association@gepog.org)

## RETOUR D'UNE SALARIÉE HISTORIQUE !



Alizée Ricardou

« De retour après 1 an et demi de congé parental, j'ai eu le plaisir de reprendre mon poste au sein de l'association le 20 janvier. Salariée au GEPOG depuis 2010, j'ai été en charge de différents projets européens et locaux (Coq-de-roche, TRAMES etc...). Aujourd'hui, je reprends la coordination du volet "espèces exotiques envahissantes" du projet Life Biodiv'OM. »



Ca bouge dans les savanes ! Suivi des Niaoulis, projet tutoré avec les BTS de Matiti et nouveau dépliant sur l'Acacia mangium, toutes les nouvelles actus sont disponibles [ici](#) !

## DU CÔTÉ DES RÉSERVES...



Retrouvez toute l'actu des Nouragues sur le [site internet](#) et sur la [page Facebook](#).

De nombreuses actualités vous attendent sur le [site internet](#) et le [Facebook](#) de la Réserve Naturelle de l'île du Grand-Connétable ainsi que deux rapports disponibles dans [l'espace de téléchargement](#) :

### Suivi télémétrique du Noddi brun

Depuis 2018, la Réserve Naturelle de l'île du Grand-Connétable a initié un programme d'étude télémétrique visant à caractériser les zones d'alimentation du Noddi brun. Equipés de balises GPS, les oiseaux ont livré les secrets de leurs trajets journaliers vers leurs lieux d'alimentation et ont permis d'identifier des zones d'alimentation intéressantes pour la conservation de l'espèce. Retrouvez tous les détails de l'étude dans le rapport !

### Synthèse des connaissances sur les raies et requins en Guyane

Entre septembre 2018 et avril 2019, une synthèse des connaissances sur les élastomobranques en Guyane a été rédigée par le GEPOG. Cette action, qui faisait également partie du plan de gestion de la réserve, a permis de mettre à jour la liste des espèces, d'identifier les menaces et enjeux qui pèsent sur elles et de mettre en évidence et les actions prioritaires à envisager.



Raie léopard au Grand-Connétable

# À BIENTÔT !

L'ÉQUIPE DU GEPOG

Retrouvez nous sur notre site internet : [www.gepog.org](http://www.gepog.org)

Notre page Facebook : [Gepog Oiseaux Guyane](#)

Et pour adhérer : [www.helloasso.com/associations/gepog](http://www.helloasso.com/associations/gepog)